

CARTE D'IDENTITÉ DE LA FONDATION EN 2019

Objectifs spécifiques

DÉVELOPPEMENT ÉCONOMIQUE EN ZONES RURALES

78% BÉNÉFICIAIRES EN ZONES RURALES

Les organisations de microfinance soutenues ciblent davantage les populations en zones rurales (contre 56% pour le secteur de la microfinance⁽¹⁾)

AUTONOMISATION DES FEMMES

85% FEMMES BÉNÉFICIAIRES

Une forte proportion des clients des organisations de microfinance soutenues sont des femmes (contre 67% pour le secteur de la microfinance⁽¹⁾)

SOUTIEN À DES INSTITUTIONS DE TAILLE MOYENNE

73 INSTITUTIONS de microfinance

10% de grande taille (tier 1 : portefeuille de prêts > 100 M \$)

56% de taille moyenne (tier 2 : portefeuille de prêts entre 10 et 100 M \$)

34% de petite taille (tier 3 : portefeuille de prêts < 10 M \$)

SOUTIEN À DES ENTREPRISES À IMPACT SOCIAL

12 ENTREPRISES à impact social

37% Agribusiness

36% Services financiers

18% Services essentiels

9% Culture & éducation

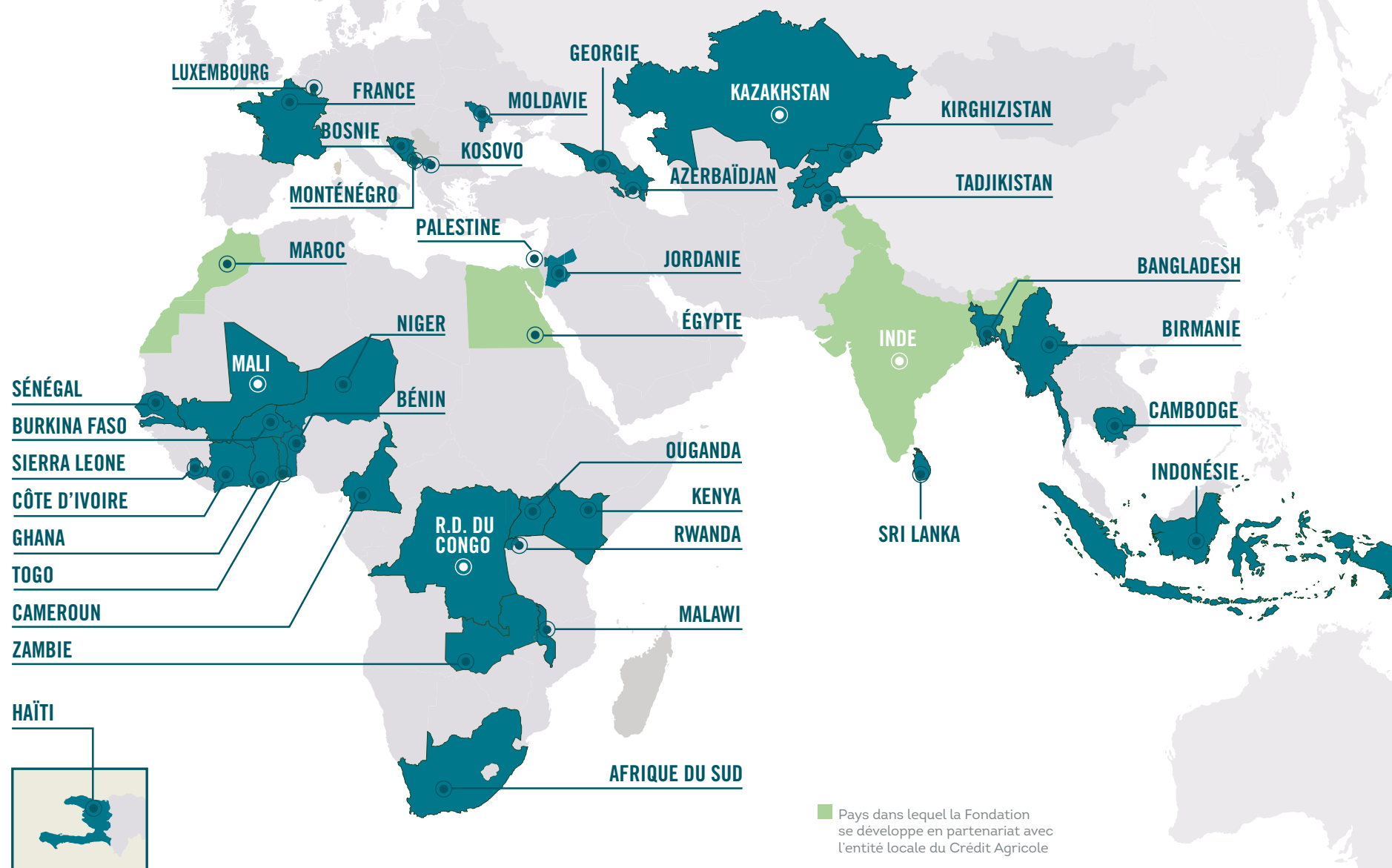


39 PAYS

dont **6** nouveaux en 2019

96 MILLIONS € encours suivis

94% EN DEVISE LOCALE (19 devises différentes)



■ Pays dans lequel la Fondation se développe en partenariat avec l'entité locale du Crédit Agricole

■ Autres pays d'intervention

(1) Enquête Symbiotics VIM, 2019