



# BANQUIERS SOLIDAIRES

by 

 **FONDATION GRAMEEN**  
**CRÉDIT AGRICOLE**   
Microfinance & Social Business

**AGIR CHAQUE  
JOUR DANS VOTRE  
INTÉRÊT**

 **ET CELUI  
DE LA SOCIÉTÉ**

# BANQUIERS SOLIDAIRES by CA

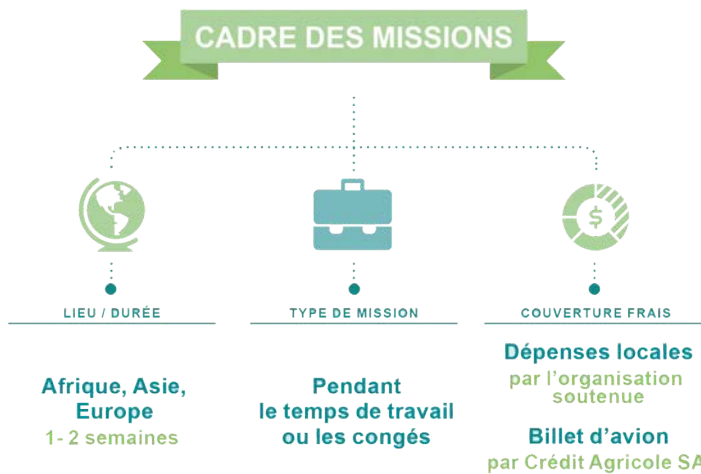
Lancé par la **Fondation Grameen Crédit Agricole** et **Crédit Agricole SA**, Banquiers Solidaires est un dispositif de volontariat de compétences pour l'ensemble des collaborateurs du groupe Crédit Agricole en faveur des organisations soutenues par la Fondation.

EN SAVOIR 

## OBJECTIFS

L'objectif du programme Banquiers Solidaires est double : il permet, d'une part, de valoriser les compétences des collaborateurs du groupe Crédit Agricole qui souhaitent s'investir dans des projets solidaires et, d'autre part, de renforcer le soutien aux institutions de microfinance et entreprises à impact social financées par la Fondation Grameen Crédit Agricole.

## CADRE DES MISSIONS

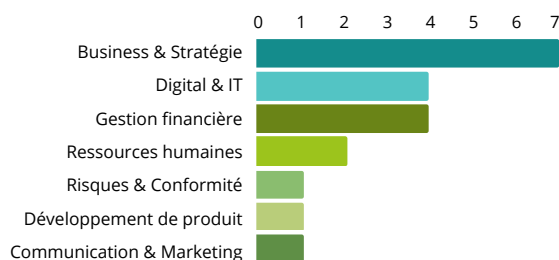


## CALENDRIER

- Rédaction Termes de référence (1 mois)**  
La Fondation et l'organisation bénéficiaire rédigent les Termes de référence de la mission et vérifient la faisabilité avec Crédit Agricole SA
- Sélection Banquier(s) Solidaire(s) (1-2 mois)**  
La mission est publiée sur CA Solidaires et le site de la Fondation. La Fondation sélectionne le(s) Banquier(s) Solidaire(s)
- Signature Convention et préparation mission (2 mois)**  
Les parties prenantes signent une convention. La Fondation et l'organisation bénéficiaire préparent la mission avant le départ sur le terrain

## THÉMATIQUES ET NOMBRE DE MISSIONS (2018-2020)

Les missions Banquiers solidaires ont porté sur plusieurs thématiques entre 2018 et 2020. La liste présentée ci-dessous n'est pas exhaustive et d'autres sujets comme la gestion des performances sociales et environnementales et l'évaluation de l'impact sont également possibles.



## BANQUIERS SOLIDAIRES 2018-2020

### CHIFFRES CLÉS\*

Jours de mission	220
Pays	11
Missions Banquiers Solidaires lancées	20
Banquiers solidaires	22
Organisations soutenues	17

\* Depuis 2018 et sur la base des missions lancées

## NOTRE ACTION & NOTRE IMPACT

### CHIFFRES CLÉS\*

Plans d'affaires/stratégiques réalisés	5
Stratégies/ Infrastructures digitales améliorées	2
Stratégies / gestion financières renforcées	2
Politiques et outils RH structurés	1
Dispositifs de contrôle de risques consolidés	1
Plan d'action pour diversifier le portefeuille élaboré	1

\* Depuis 2018 et sur la base des missions déjà réalisées

## MISSION BUSINESS PLAN



2018

LAITERIE DU BERGER  
SENÉGAL

Jonathan Michaud (CA Franche-Comté) est parti définir et consolider les conditions de réussite des mini-fermes pilotes de l'entreprise à impact La Laiterie du Berger.

### TERMES DE RÉFÉRENCE

- Faire un état des lieux de l'existant
- Définir les conditions de réussite du modèle de business de la « mini-ferme »
- Estimer des besoins pour le déploiement Phase I (15 mini-fermes)

### LIVRABLES DE LA MISSION

Le plan de développement de l'élevage proposé par le Banquier solidaire a été validé. Soutenu par CA Franche Comté, le Banquier solidaire est parti pour 2 ans diriger Kossam, un projet de la Laiterie qui vise à structurer la filière lait au Sénégal.

## MISSION STRATÉGIE MICROASSURANCE



2019

ACRE AFRICA  
KENYA

Bruno Lepoivre (CA Assurances) a eu pour mission d'évaluer la nouvelle stratégie et le modèle économique de l'entreprise et d'émettre des recommandations pour mettre en place un outil de monitoring.

### TERMES DE RÉFÉRENCE

- Faire le diagnostic de la situation d'ACRE et analyser la nouvelle stratégie de l'organisation
- Évaluer l'alignement des ressources humaines avec le nouveau modèle d'entreprise, suite à la réorganisation

### LIVRABLES DE LA MISSION

Un diagnostic et une série de recommandations sur le modèle économique et la nouvelle stratégie d'ACRE ont été élaborés par le Banquier solidaire.

## MISSION ÉVALUATION CONTREPARTIES



2021

OXUS  
TADJIKISTAN

Olivier Mancini (CA Languedoc) aura pour mission d'évaluer et renforcer l'évaluation des contreparties d'OXUS, institution de microfinance au Tadjikistan.

### TERMES DE RÉFÉRENCE

- Analyser l'actuelle méthodologie d'évaluation des contreparties
- Développer une nouvelle méthodologie pour l'évaluation des contreparties avec des outils de calcul et d'évaluation des coûts
- Former les cadres du siège

### LIVRABLES DE LA MISSION

La mission sur le terrain sera de 10 jours et aura lieu en mars 2021. Elle permettra le renforcement du dispositif d'évaluation de contreparties d'OXUS.

## LAITERIE DU BERGER

### INFORMATIONS CLÉS



Pays  
Sénégal



Durée de la mission  
10 jours (2018)



Banquier Solidaire  
Jonathan Michaud,  
Ingénieur Agronome,  
CA Franche-Comté



- Livrables
1. Élaboration d'un plan d'affaires pour déployer le modèle de mini-fermes de La Laiterie
  2. Depuis 2019, le Banquier Solidaire est Directeur de Kossam, la filiale de La Laiterie créée après sa mission

## ACRE AFRICA

### INFORMATIONS CLÉS



Pays  
Kenya



Durée de la mission  
5 jours (2019)



Banquier Solidaire  
Bruno Lepoivre,  
Directeur adjoint Marchés  
agricultures et professionnels,  
CA Assurances



- Livrables
1. Évaluation d'une stratégie business
  2. Structuration d'outils de monitoring

## OXUS

### INFORMATIONS CLÉS



Pays  
Tadjikistan



Durée de la mission  
10 jours (2021)



Banquier Solidaire  
Olivier Mancini,  
Responsable Département  
Recouvrement,  
CA Languedoc



- Livrables attendus
1. Développement d'une méthodologie de contreparties
  2. Cadrage d'un module de formation



## MISSION STRATÉGIE DIGITALE



2019

HUMO  
TADJIKISTAN

Julien Leroy (**Crédit Agricole CIB**) a accompagné l'institution dans l'évaluation de son modèle économique et l'adoption d'une nouvelle structure organisationnelle au cours des 3 prochaines années.

### TERMES DE RÉFÉRENCE

- Évaluer la stratégie digitale existante de l'entreprise
- Élaborer un modèle qui optimise le plan commercial et la structure organisationnelle en s'appuyant sur des approches innovantes et l'apport des nouvelles technologies

### LIVRABLES DE LA MISSION

Le Banquier Solidaire a accompagné l'équipe managériale de HUMO dans l'optimisation de son modèle d'organisation. Il a également construit avec l'équipe managériale différentes options stratégiques pour accélérer la croissance de HUMO.

## MISSION GESTION DE DONNÉES



2019

SFA  
SÉNÉGAL

Michèle Kouam (**Crédit Agricole SA**) a élaboré un diagnostic et des recommandations pour mettre en place une application digitale permettant de gérer et d'optimiser ses opérations.

### TERMES DE RÉFÉRENCE

- Évaluer le système actuel de gestion de données de SFA
- Implémenter la GESCOM (sous SAGE)
- Automatiser le reporting par le système SAGE
- Développer une application pour le pesage du riz, intégré dans le SAGE

### LIVRABLES DE LA MISSION

La Banquière solidaire a réalisé un état des lieux de l'infrastructure existante de SFA et émis des recommandations pour la mise en place d'un Système d'information de gestion.

## MISSION SYSTÈME INFORMATIQUE



2020

PARTNER  
BOSNIE-HERZÉGOVINE

Daniel Hoarau (**CA Réunion**) a réalisé une évaluation de l'infrastructure informatique existante et a élaboré des lignes directrices pour un plan d'investissement informatique.

### TERMES DE RÉFÉRENCE

- Évaluer l'infrastructure informatique et la structure organisationnelle existantes
- Élaborer les lignes directrices pour le développement futur de l'infrastructure et des applications informatiques
- Mettre en place des recommandations pour un plan d'investissement informatique de 3 à 5 ans et recommandations spécifiques pour 2020.

### LIVRABLES DE LA MISSION

Partner va faire la rénovation de son infrastructure informatique sur la base des recommandations faites par le Banquier Solidaire.

### HUMO

#### INFORMATIONS CLÉS

**Pays**  
Tadjikistan

**Durée de la mission**  
10 jours (2019)

**Banquier Solidaire**  
Julien Leroy,  
Consultant en stratégie et organisation,  
Crédit Agricole CIB

**Livrables**

1. Évaluation du modèle économique et digital existant
2. Élaboration d'une stratégie digitale pour l'entreprise

### SFA

#### INFORMATIONS CLÉS

**Pays**  
Sénégal

**Durée de la mission**  
10 jours (2019)

**Banquière Solidaire**  
Michèle Kouam,  
Responsable Pôle Maîtrise d'ouvrage,  
Crédit Agricole SA

**Livrables**

1. Intégration d'un logiciel pour optimiser les opérations
2. Automatisation des reportings via des outils digitaux

### PARTNER

#### INFORMATIONS CLÉS

**Pays**  
Bosnie-Herzégovine

**Durée de la mission**  
10 jours (2020)

**Banquier Solidaire**  
Daniel Hoarau,  
Responsable informatique et technologie,  
CA Réunion

**Livrables**

1. Évaluation des infrastructures informatiques
2. Élaboration un plan d'investissement informatique

## MISSION LEVÉE DE FONDS



2020

PPSE  
CAMBODGE

Jean-Baptiste Bounes (**SODICA Corporate Finance**) accompagnera PPSE dans la consolidation du nouveau business plan de PPSE et le processus de collecte de fonds et de fusion de l'entreprise.

### TERMES DE RÉFÉRENCE

- Réaliser un business plan complet (simulation financière, analyse de marché, opérations)
- Élaborer un pitch investisseurs pour PPSE et des recommandations concernant le processus de levée de fonds

### LIVRABLES DE LA MISSION

Le Banquier Solidaire soutiendra à distance PPSE un jour par semaine, du 27 novembre 2020 au 5 mars 2021. Son appui renforcera le nouveau plan d'affaires et le processus de fusion de PPSE.

## MISSION AUDIT FINANCIER



2021

LAITERIE DU BERGER  
SÉNÉGAL

Eva Hoglund (**EFL**) et Anne-Sophie Delattre (**Crédit Agricole SA**) auront pour objectif d'accompagner Kossam et la Laiterie dans le renforcement des équipes, du processus et du reporting financiers.

### TERMES DE RÉFÉRENCE

- Diagnostiquer l'organisation et les processus financiers
- Proposer un plan d'actions
- Établir un tableau de reporting financier élargi et un plan d'action pour l'automatisation de leur édition
- Élaborer une matrice des risques et proposition de mitigation

### LIVRABLES DE LA MISSION

La mission sur le terrain sera de 10 jours et aura lieu en janvier 2021. Le soutien des Banquiers Solidaires renforcera le dispositif de reporting financier de l'entreprise.

## MISSION RESSOURCES HUMAINES



2018

CHAMROEUN  
CAMBODGE

François Galland (**Crédit Agricole SA**) a procédé à une évaluation des outils et procédures RH et a proposé une stratégie RH à 2 ans pour l'institution.

### TERMES DE RÉFÉRENCE

- Faire une évaluation des outils et procédures RH existants
- Proposer une stratégie RH sur 2 ans
- Contribuer au développement de nouveaux outils et procédures RH
- Proposer des moyens de promouvoir le leadership au sein de l'organisation

### LIVRABLES DE LA MISSION

La stratégie RH sur 2 ans proposée par le Banquier Solidaire a été formalisée et validée par l'organisation bénéficiaire.

### PPSE

INFORMATIONS CLÉS

**Pays**  
Cambodge

**Durée de la mission**  
10 jours (2020)

**Banquier Solidaire**  
Jean-Baptiste Bounes,  
Analyste M&A,  
SODICA Corporate Finance

**Livrables attendus**

1. Consolidation d'un business model
2. Élaboration d'une stratégie levée des fonds

### LAITERIE DU BERGER

INFORMATIONS CLÉS

**Pays**  
Sénégal

**Durée de la mission\***  
10 jours (2021)

**Banquiers Solidaires**  
Eva Hoglund, Directrice Financière, EFL  
et Anne-Sophie Delattre,  
Chef de projet - BPI, Crédit Agricole SA

**Livrables attendus**

1. Renforcement de la stratégie financière
2. Développement des outils de suivi de la gestion financière / maîtrise de risques

(\*) La mission durera 10 jours, mais elle sera réalisée par 2 Banquiers solidaires, pour un total de 20 jours de mission en pro bono

### CHAMROEUN

INFORMATIONS CLÉS

**Pays**  
Cambodge

**Durée de la mission**  
10 jours (2018)

**Banquier Solidaire**  
François Galland,  
Finance Inclusive RSE,  
Crédit Agricole SA

**Livrables**

1. Évaluation des outils et procédures RH existants
2. Élaboration d'une politique RH et des procédures associés

## MISSION RISQUES & CONFORMITÉ



2018

AL-KARAMA  
MAROC

Sarah Belbachir (**Crédit Agricole SA**) a soutenu l'institution dans l'élaboration d'un plan d'action pour améliorer son dispositif de lutte contre le terrorisme et le blanchiment d'argent.

### TERMES DE RÉFÉRENCE

- Évaluer les processus LCB-FT d'Al Karama
- Adapter des modules de formation LCB-FT pour les agents de première ligne
- Dispenser une première formation « pilote » dans une agence d'Al Karama
- Finaliser le plan d'action LCB-FT

### LIVRABLES DE LA MISSION

La Bancaire Solidaire a produit des modules de formation LCB-FT pour les agents de première ligne et un plan d'action pour la mise en place d'un dispositif LCB-FT solide.

## MISSION DÉVELOPPEMENT DE PRODUIT



2018

KMF  
KAZAKHSTAN

Pour cette mission en binôme, Vasyi Bielozerkykh (**CA Ukraine**) et Olivier Gaubert (**Crédit Agricole SA**) ont établi une stratégie de diversification du portefeuille agricole de l'institution.

### TERMES DE RÉFÉRENCE

- Identifier comment diversifier le portefeuille actuel de prêts agricoles par l'introduction d'un nouveau produit
- Fournir des outils d'atténuation des risques spécifiques aux prêts agricoles, sur la base de stress tests
- Identifier les services non financiers potentiels à développer pour les clients agriculteurs

### LIVRABLES DE LA MISSION

Les Banquiers solidaires ont fourni des pistes de développement à KMF afin de diversifier son portefeuille agricole.

## MISSION STRATÉGIE MARKETING



2021

OXUS  
KIRGHIZISTAN

Andreas Brunner (**CA Assurances**) aura pour mission d'accompagner l'institution OXUS Kirghizistan dans l'amélioration de sa stratégie marketing et de fidélisation de clients.

### TERMES DE RÉFÉRENCE

- Évaluer les actions et la stratégie marketing menées par OXUS Kirghizistan
- Créer un document sur le programme de fidélisation des clients auprès de l'institution
- Produire un plan marketing et émettre des recommandations pour le mettre en place

### LIVRABLES DE LA MISSION

La mission sur le terrain sera de 10 jours et aura lieu en avril 2021. L'accompagnement du Banquier Solidaire permettra la structuration de la stratégie marketing d'OXUS.

## AL-KARAMA

### INFORMATIONS CLÉS

Pays  
Maroc

Durée de la mission  
8 jours (2018)

Banquière Solidaire  
Sarah Belbachir,  
Chef de projet Conformité,  
Crédit Agricole SA

Livrables  
1. Formation LCB-FT pour les équipes  
2. Élaboration d'un plan d'action LCB-FT

## KMF

### INFORMATIONS CLÉS

Pays  
Kazakhstan

Durée de la mission  
10 jours (2018)

Banquiers Solidaires  
Vasyi Bielozerkykh, Responsable du pôle Agrexpertise, CA Ukraine  
et Olivier Gaubert, Développement International Agri Agro, Crédit Agricole SA

Livrables  
1. Analyse de marché pour le développement du portefeuille agricole  
2. Plan d'action pour diversifier le portefeuille

## OXUS

### INFORMATIONS CLÉS

Pays  
Kirghizistan

Durée de la mission  
10 jours (2021)

Banquier Solidaire  
Andreas Brunner,  
Contrôleur de l'audit interne,  
CA Assurances

Livrables attendus  
1. Élaboration d'un plan marketing et d'outils de gestion marketing  
2. Conception d'un programme de fidélisation de clients





Lancé par la Fondation Grameen Crédit Agricole et Crédit Agricole SA, Banquiers Solidaires est un dispositif de volontariat de compétences pour l'ensemble des collaborateurs du groupe Crédit Agricole en faveur des organisations soutenues par la Fondation.

**FONDATION GRAMEEN CRÉDIT AGRICOLE**  
5, Allée Scheffer – L-2520 Luxembourg

[www.gca-foundation.org](http://www.gca-foundation.org)  
Contact : [carolina.viguet@credit-agricole-sa.fr](mailto:carolina.viguet@credit-agricole-sa.fr)

Suivez-nous sur

