



(CAMBODGE) @Philippe Lissac

«La Fondation : partenaire des entrepreneurs à impact»

Nous faisons face à une période que l'histoire de l'humanité n'a jamais connue.

Nos sociétés, nos économies, nos activités, nos usages sont percutés par un défi sans précédent. Celui de se réinventer pour lutter contre le réchauffement climatique. Les pénuries de ressources, la perte de la biodiversité et le changement climatique risquent de provoquer des crises majeures : hausse des prix de l'accès aux énergies, épidémies, guerres de l'eau, famines, vagues massives de réfugiés climatiques dont les drames actuels sur la Méditerranée ne sont qu'un timide prélude.

Dans un monde où les inégalités se creusent, les populations rurales sont touchées de manière disproportionnée, exacerbant les inégalités et la pauvreté rurale : près des deux tiers des personnes connaissant des conditions d'extrême pauvreté vivent dans des zones rurales, la plupart en Afrique subsaharienne et Asie du Sud⁽¹⁾.

Dans ce contexte, l'inclusion financière est un facteur d'amélioration de la résilience des populations vulnérables.

La Fondation Grameen Crédit Agricole travaille avec les institutions de microfinance

et les entreprises sociales qui œuvrent en faveur de l'inclusion financière.

La mission de la Fondation est de contribuer à la réduction des inégalités et de la pauvreté par son engagement opérationnel en faveur d'une finance plus inclusive.

La Fondation apporte des financements et renforce le fonctionnement des institutions de microfinance et des entreprises à impact social, partout dans le monde. Elle favorise l'émancipation des femmes par l'entrepreneuriat, ce qui est un formidable vecteur de développement partagé.

Avec près de 12 ans d'action, sur 3 continents et dans près de 40 pays, la Fondation peut témoigner que, grâce à l'industrie éthique de la finance inclusive, se développe un entrepreneuriat de proximité, utile aux sociétés où il se diffuse, et qui parvient à faire converger bénéfices humains et équilibre économique. Les éleveurs au Sénégal ou les agriculteurs au Kenya, les petits entrepreneurs en République Démocratique du Congo, les communautés villageoises au Bangladesh, les femmes entrepreneures en Inde... Il y a tant d'exemples ! Et chacun

« Avec nos partenaires, nous contribuons à développer un entrepreneuriat de proximité utile à la société »

d'entre eux laisse entrevoir tant d'espoir pour le monde de demain.

Aujourd'hui, la Fondation publie son premier Rapport d'impact, réalisé avec CERISE, organisme pionnier spécialisé dans la promotion de la finance responsable.

Il vise à apporter un éclairage objectif et synthétique de la contribution de la Fondation et de ses modalités d'action. Définir son modèle d'impact, ses objectifs, ses bénéficiaires et ses leviers d'actions, a été le premier pas d'une gestion plus active de notre impact et de notre utilité sociale. C'est un premier exercice qui sera suivi d'un déploiement opérationnel d'outils d'impact et d'une étude sur le terrain pour vérifier la solidité du modèle d'impact de la Fondation (cf. la gestion de l'impact de la Fondation).

Alors même que nous travaillons depuis de nombreuses années à l'amélioration de la performance sociale de nos partenaires locaux, avec de très bons résultats, ce n'est que récemment que nous avons intégré la dimension de leur impact environnemental. Sur cette dimension-là, nous savons que nous avons encore des progrès à faire, ce qui est vrai aussi pour l'industrie de la microfinance.

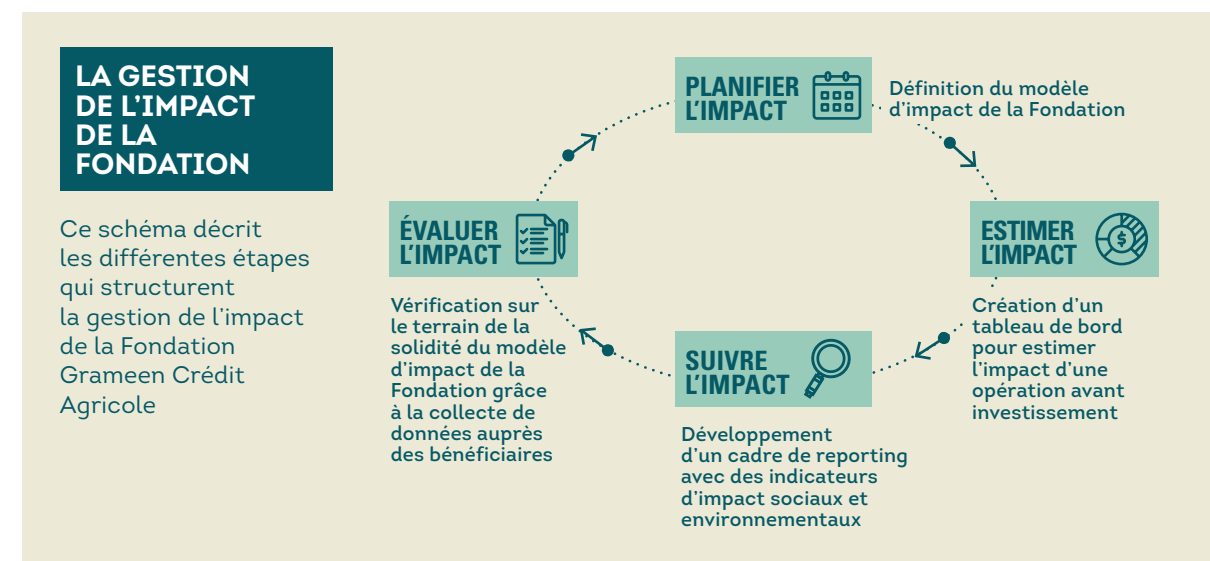
Vous découvrirez dans ce rapport l'ADN de la Fondation : la Fondation travaille dans des

pays fragiles⁽²⁾ (48% de l'encours suivi), notamment en Afrique Subsaharienne, en construisant des relations de long terme pour accompagner ses partenaires vers une croissance durable : la Fondation a une approche particulièrement reconnue de promotion de la gestion des performances sociales et a la volonté de contribuer à l'amélioration des performances environnementales des organisations accompagnées : la Fondation est un vrai levier du groupe Crédit Agricole (30 entités et Caisses partenaires) pour s'engager dans la finance inclusive par le biais de multiples coopérations avec des partenaires bancaires traditionnels et des acteurs majeurs de l'aide au développement.

Ce rapport d'impact témoigne de notre travail, il reflète aussi l'apport de celles et ceux sans qui nous ne serions rien qu'une idée invisible : fondateurs, administrateurs, réseau Grameen, Caisses régionales et entités du groupe Crédit Agricole, bailleurs de fonds, partenaires techniques, institutions de microfinance, entreprises à impact social.

C'est notre façon aussi de leur rendre hommage.

ÉRIC CAMPOS, Délégué général, Fondation Grameen Crédit Agricole & Directeur RSE, Crédit Agricole SA



(1) Banque mondiale : Poverty and shared prosperity 2016: Taking on Inequality. Washington, DC
(2) Selon les listes de la Banque mondiale et de l'OCDE